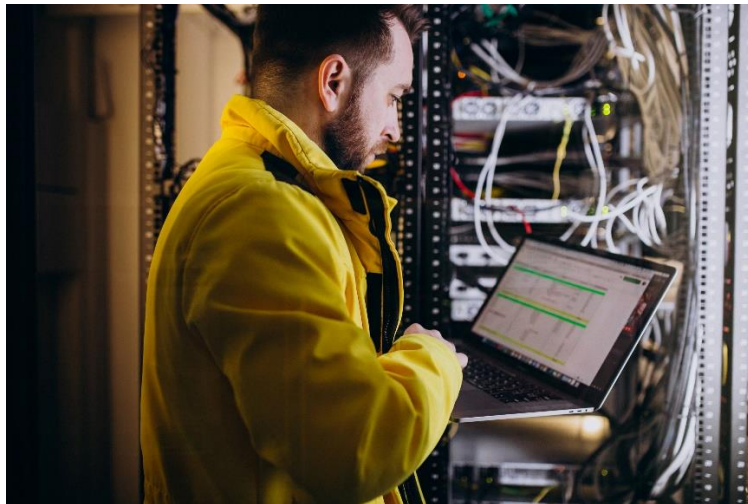


passion for innovation

Wir bei innomatec bieten intelligente und innovative Lösungen im Bereich der Funktions- und Dichtheitsprüfung an, die namhaften Kunden helfen, Qualitätsprodukte herzustellen. Das Auto, das Sie fahren, die Unterhaltungselektronik, die Sie benutzen, Haushaltsgeräte und lebensrettende medizinische Geräte wurden möglicherweise mit unserer Technologie getestet. Wir sind ein stabiles, expandierendes, mittelständisches Unternehmen und Teil der TASI-Gruppe, einem Netzwerk internationaler Unternehmen.



Zum nächstmöglichen Zeitpunkt suchen wir zur Verstärkung unseres Teams in Idstein einen

SPS-Programmierer (m/w/d)

Ihre Aufgaben

- Unsere Sonderanlagen werden durch Sie zum Leben erweckt – Sie wissen genau wie die Anlagen funktionieren sollen und programmieren die entsprechende SPS-Steuerung nach Vorlage der Elektrodokumentation
- Bei der Visualisierung und Inbetriebnahme sehen Sie das direkte Ergebnis Ihrer Arbeit, so kommt die Anerkennung Ihrer Leistung und die Bestätigung nie zu kurz
- Bei der Inbetriebnahme der Anlagen im In- und Ausland präsentieren Sie Ihre fertige Lösung
- Zur Abwechslung stellen Sie Ihre Fähigkeiten bei der Schulung unserer Kunden unter Beweis

Darum Sie

- Ihr Technikerabschluss oder technisches Studium geben Ihnen die notwendigen Grundlagen für eine erfolgreiche Tätigkeit
- Sie verfügen über mehrere Jahre Praxiserfahrung und wünschen sich nun neue Herausforderungen
- Sie kennen sich mit der S7-Programmierung aus und haben bereits zugehörige Dokumentationen erstellt
- Kenntnisse in WinCC flex bzw. Tia und CoDeSys (IEC61131) sind von Vorteil
- Ihre Deutsch- und Englischkenntnisse sind konversationssicher
- Gelegentliche Reisen (2 -3 Tage) zu Inbetriebnahmen und als Unterstützung unseres Serviceteams finden Sie spannend

Das können Sie von uns erwarten

- Krisensicherer Arbeitsplatz und anspruchsvolle, abwechslungsreiche Aufgaben mit eigenem Gestaltungsspielraum
- Umfangreiche Einarbeitung und individuelle Weiterbildung mit eigenem Weiterbildungsbudget
- Flexible Arbeitszeiten, die zu Ihnen passen (Gleitzeitmodell) mit Möglichkeit für Homeoffice
- Attraktive soziale Leistungen wie betriebliche Altersvorsorge, vermögenswirksame Leistungen, kostenfreie Getränke, kostenfreier Parkplatz

Ihre aussagekräftige Bewerbung unter Angabe des frühestmöglichen Starttermins und Ihrer Gehaltsvorstellung senden Sie bitte an bewerbung@innomatec.de

Weitere Informationen unter www.innomatec.de